



Instituto Nacional de Meteorología e Hidrología
Gerencia de Meteorología
Coordinación de Meteorología Aplicada

***Boletín Agrometeorológico semanal para
los estados Apure, Barinas, Portuguesa,
Cojedes, Guárico, Anzoátegui y Monagas***



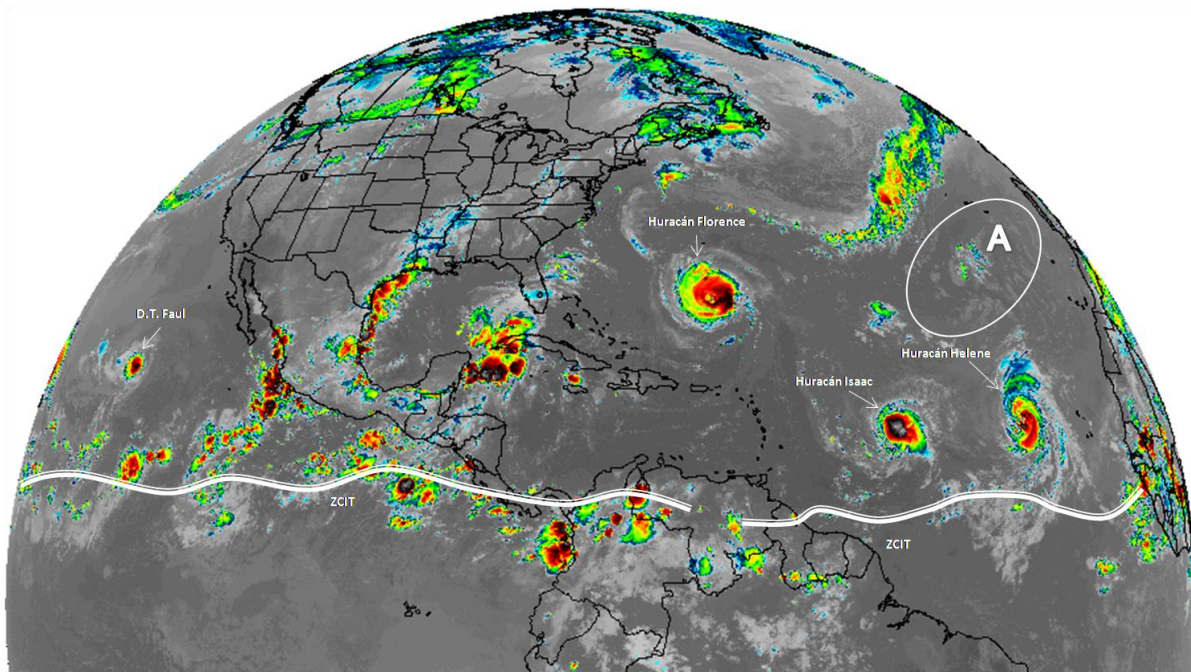
(Boletín válido desde el 11 al 17 de septiembre 2018)

PRESENTACIÓN

El INAMEH, como ente del Estado comprometido con la soberanía alimentaria del pueblo venezolano, garante de la información meteorológica, climática e hidrológica, consciente que la variabilidad climática se está intensificando, producto del Cambio Climático, acentuándose año tras año, generando impactos adversos como: sequías, inundaciones, incrementos de las temperaturas, alteraciones en las precipitaciones durante las temporadas lluviosa y seca; implicaciones éstas, que repercuten negativamente sobre las fechas de inicio de siembras, la productividad, superficie cosechada, rendimiento de los cultivos, en la agroforestería y la avicultura en todo su ámbito, ha visto la necesidad de elaborar un Boletín Agrometeorológico de emisión semanal, para los estados de interés agrícola (Apure, Barinas, Portuguesa, Cojedes, Guárico, Anzoátegui y Monagas), que se inicia en el mes de mayo y culmina en noviembre de 2018.

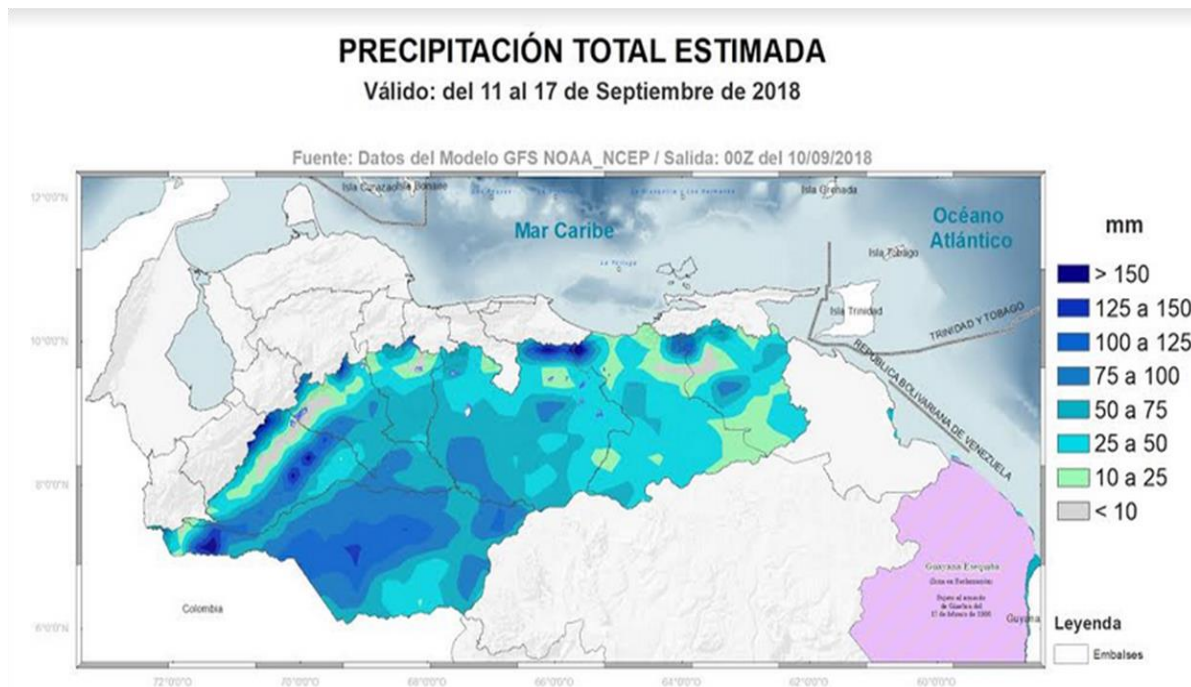
SITUACIÓN METEOROLÓGICA ACTUAL

La Zona de Convergencia Intertropical (ZCIT), moderadamente activa sobre el territorio nacional, en ella se incluye los estados agrícolas. El anticiclón del atlántico, tiene un centro de 1025 milibares sobre los 38° de latitud norte y 28° grados de longitud oeste, cerca de su posición normal, lo cual permite la evolución de las perturbaciones sobre el trópico. El Huracán Florence, se encuentra localizado en 25.9° norte y 62.4° oeste. El Huracán Isaac, se encuentra localizado en 14.9° norte y 46.9° oeste. El Huracán Helene, se encuentra localizado en 15.5° norte y 32.4° oeste. Ninguno de estos ciclones tropicales representa peligro directo para el país. Las temperaturas máximas observadas a la sombra son de 36°C en Coro y Anzoátegui; 35°C para el resto de los estados del país. Las temperaturas medias se mantienen entre 23° y 25°C, las mínimas en 21° y 23°C.



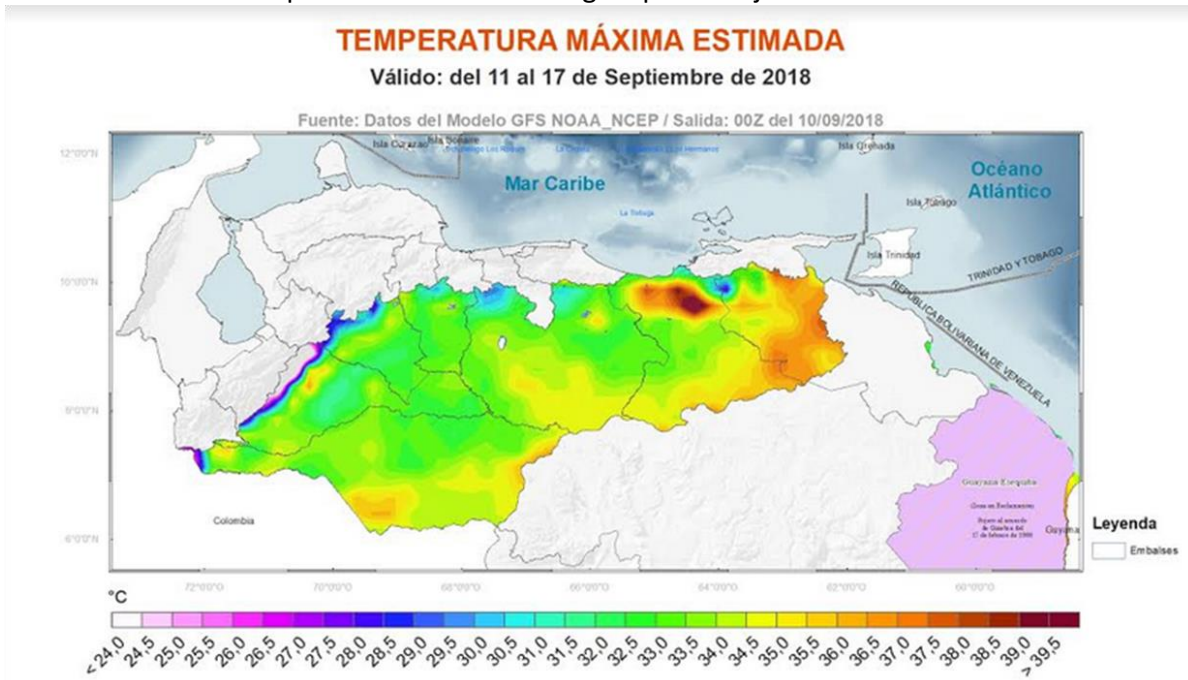
PRONÓSTICO DE LAS CONDICIONES METEOROLÓGICAS (7 DÍAS) (11 al 17 de septiembre de 2018)

A continuación, el Mapa de la precipitación total estimada, para el período del 11 al 17 de septiembre de 2018, proveniente de los datos obtenidos del Modelo GFS, los intervalos han sido estimados para un rango de 25 mm, para una mejor aplicabilidad en la gestión de los requerimientos hídricos demandados en las prácticas de preparación de las Tierras y disponibilidad de humedad en el suelo durante las fases fenológicas de los cultivos.

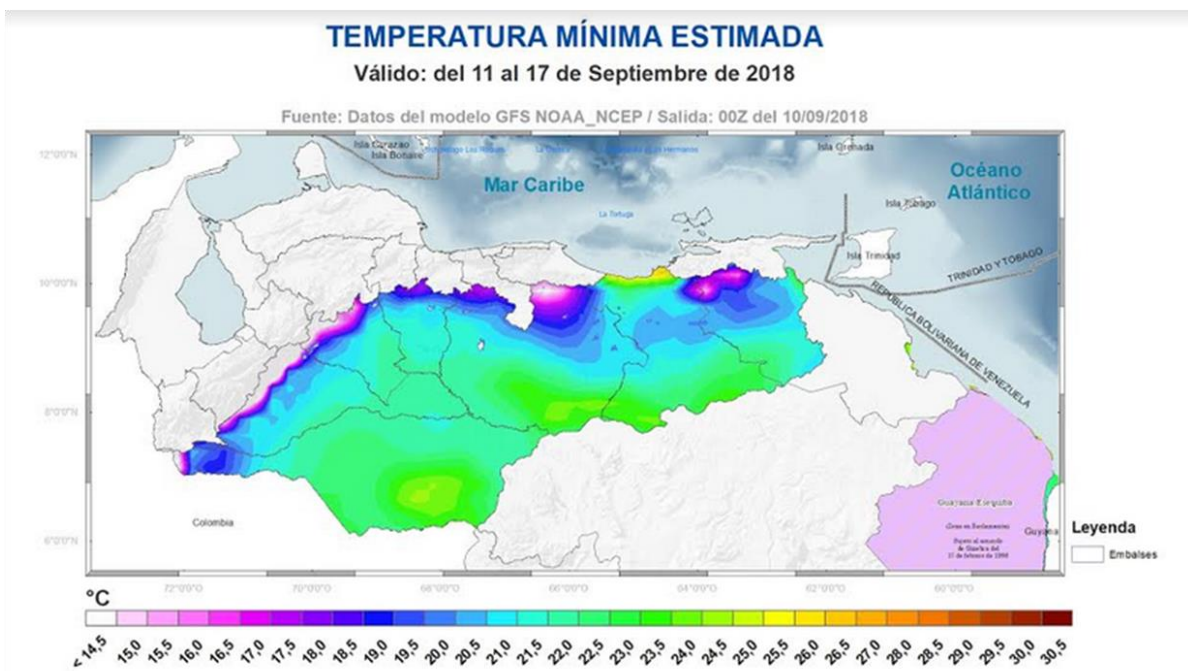


Durante la presente semana de predicción en Apure y Barinas se estiman acumulados de precipitación con montos entre 75 a 85 mm, con algunos excedentes localizados al suroeste de Apure, pie de monte en Barinas mayores a 90 mm. En Portuguesa, Cojedes y Guárico donde se emplaza el Sistema de Riego Río Guárico (SRRG), se esperan acumulados de 60 a 75 mm. Para el eje oriental del estado Guárico (Las Mercedes – Chaguaramas - Valle de la Pascua - Tucupido), se estiman acumulados hasta de 45 mm. Para Monagas y Anzoátegui, los montos acumulados entre 50 y 60mm, con algunos excedentes al norte e Monagas de hasta 80mm, producto del establecimiento de la temporada lluviosa, según la climatología.

Mapa de la temperatura máxima estimada del aire, proveniente de los datos obtenidos del Modelo GFS, se esperan valores de 38°C al norte de Anzoátegui y este de Delta Amacuro debido al incremento del efecto radiactivo, ya que los rayos solares están incidiendo directamente sobre el país. En el resto de la región por debajo de 36°C



Mapa de la temperatura mínima estimada del aire, proveniente de los datos obtenidos del Modelo GFS, se esperan valores entre 19°C y 22°C, siendo el pie de monte de Barinas y norte de Monagas donde las mínimas alcanzan valores menores a los 18°C.



CONDICIONES METEOROLÓGICAS CON POSIBILIDADES DE RIESGO POR PRECIPITACIÓN

El potencial de riesgo durante la semana de predicción se enfoca principalmente en la actividad moderada de la Zona de Convergencia Intertropical, la cual estimula las precipitaciones, los modelos sugieren acumulados significativos que sobrepasan los registros históricos, es por ello que hay una zona con riesgo medio de ocurrencia de lluvias extraordinarias al suroeste del estado Apure .

