

PRONÓSTICOS FÍSICO ESTADÍSTICOS DEL INAMEH PARA LOS TOTALES BIMESTRALES DE LLUVIA POR ESTADOS

Los modelos de pronóstico físico estadísticos se elaboran para considerar un gran conjunto de elementos del clima que incluyen las anomalías de la temperatura de la superficie del mar, índices atmosféricos y elementos extraídos del comportamiento de las series de los elementos a pronosticar. Todos lo anterior corresponde a meses recientes ya concluidos.

Una característica fundamental es que para la elaboración de pronósticos en cada mes, los modelos se renuevan para evitar algunos posibles efectos adversos, así como considerar la mayor cantidad de información posible.

Se elaboran pronósticos para los próximos seis bimestres para cada estado del país y para Venezuela en su conjunto, considerando para esto las áreas de cada estado. La banda formada por los valores de los límites inferior y superior de pronóstico, corresponde a la ocurrencia con una probabilidad del 80%. Es decir, se pronostica que el valor que ocurrirá en cada bimestre y estado, estará entre esos límites con una probabilidad del 80%

Al final se presenta lo esperado para cada estado del país, en el semestre específico que comienza cuando se emite el pronóstico.

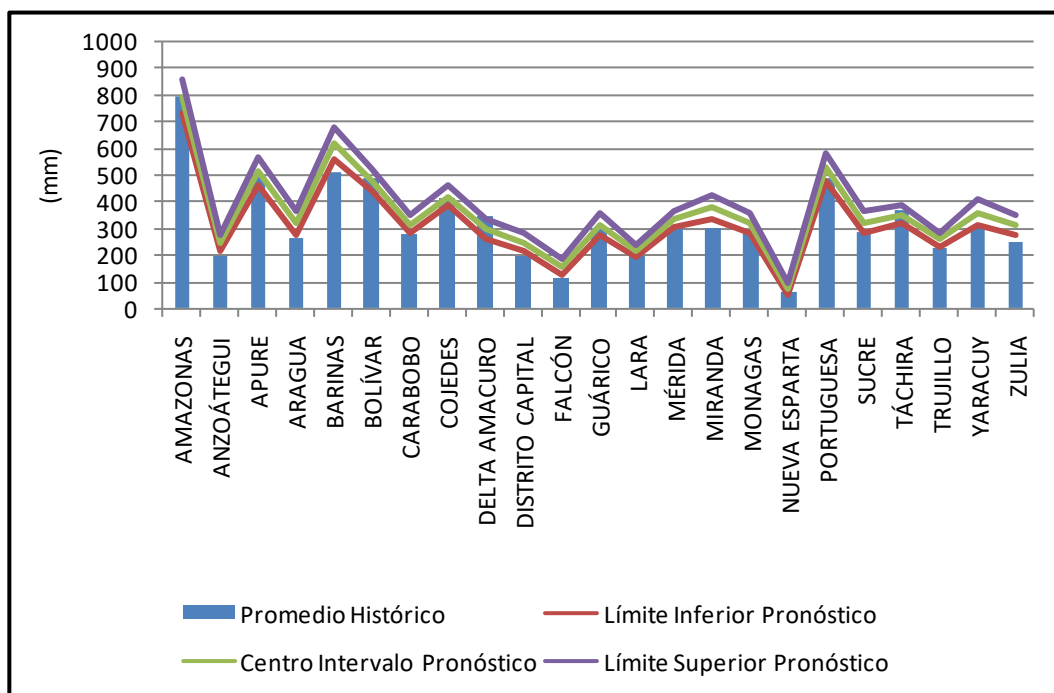
Nota: Los datos utilizados en partes de este producto provienen del Centro Nacional de Predicciones Ambientales (NCEP) de la Agencia Nacional Océano Atmósfera (NOAA) de los Estados Unidos de América de la rama de Investigaciones Oceánicas y Atmosféricas (OAR) del Laboratorio de Investigaciones del Sistema Tierra Atmósfera (ESRL) y de la División de Ciencias Físicas (PSD).



Fig. 1 División Política territorial de la República Bolivariana de Venezuela

Tabla 1. Pronóstico de lluvia por estado para el primer (1°) bimestre pronosticado

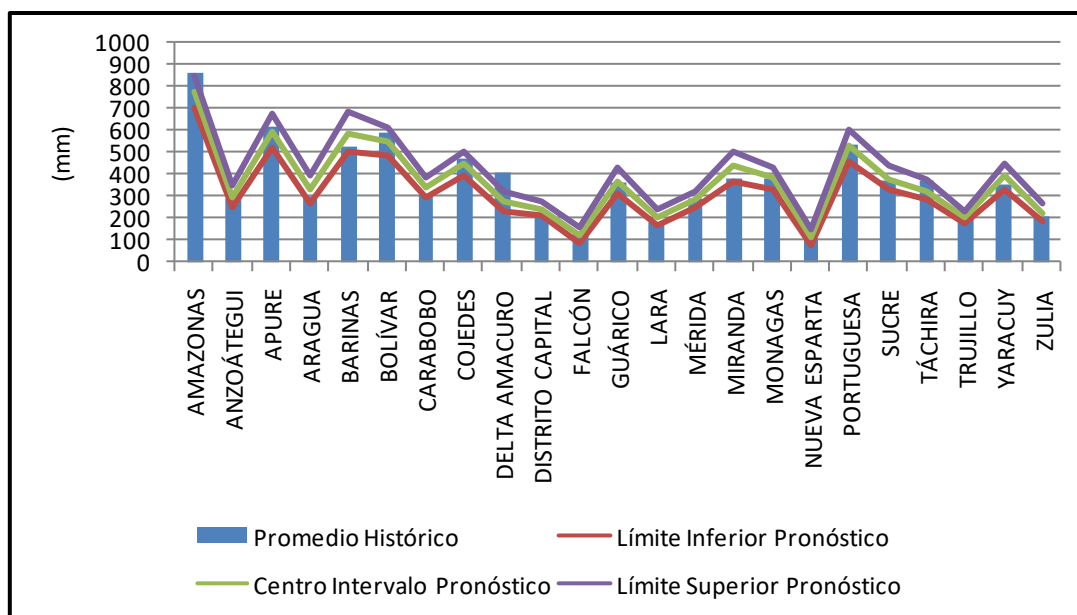
Bimestre de 2017	ESTADO	Promedio Histórico	Límite Inferior Pronóstico	Centro Intervalo Pronóstico	Límite Superior Pronóstico
may_jun	AMAZONAS	800,0	734,4	796,0	857,4
	ANZOÁTEGUI	192,5	212,1	243,5	271,5
	APURE	500,4	464,7	514,1	563,1
	ARAGUA	266,3	277,1	323,1	362,5
	BARINAS	511,8	562,5	623,4	678,2
	BOLÍVAR	492,1	436,5	477,2	522,8
	CARABOBO	278,2	280,8	313,3	345,4
	COJEDES	415,7	384,7	420,4	459,3
	DELTA AMACURO	346,1	259,6	298,7	337,4
	DISTRITO CAPITAL	195,9	216,0	249,5	280,0
	FALCÓN	110,3	124,3	157,7	186,6
	GUÁRICO	298,2	273,7	317,5	359,3
	LARA	193,1	189,6	216,6	240,5
	MÉRIDA	302,7	307,7	333,6	360,8
	MIRANDA	299,5	331,5	379,0	422,4
	MONAGAS	292,9	278,6	318,1	356,1
	NUEVA ESPARTA	59,9	48,0	73,0	94,8
	PORTUGUESA	489,2	480,1	534,5	583,2
	SUCRE	288,1	280,8	321,8	361,2
	TÁCHIRA	369,1	321,0	355,2	388,2
TRUJILLO	225,9	232,6	257,7	278,6	
YARACUY	302,4	314,6	360,9	408,2	
ZULIA	250,7	273,8	311,1	348,2	



Graf. 1 Pronóstico de lluvia por estado para el primer (1°) bimestre pronosticado

Tabla 2. Pronóstico de lluvia por estado para el segundo (2°) bimestre pronosticado

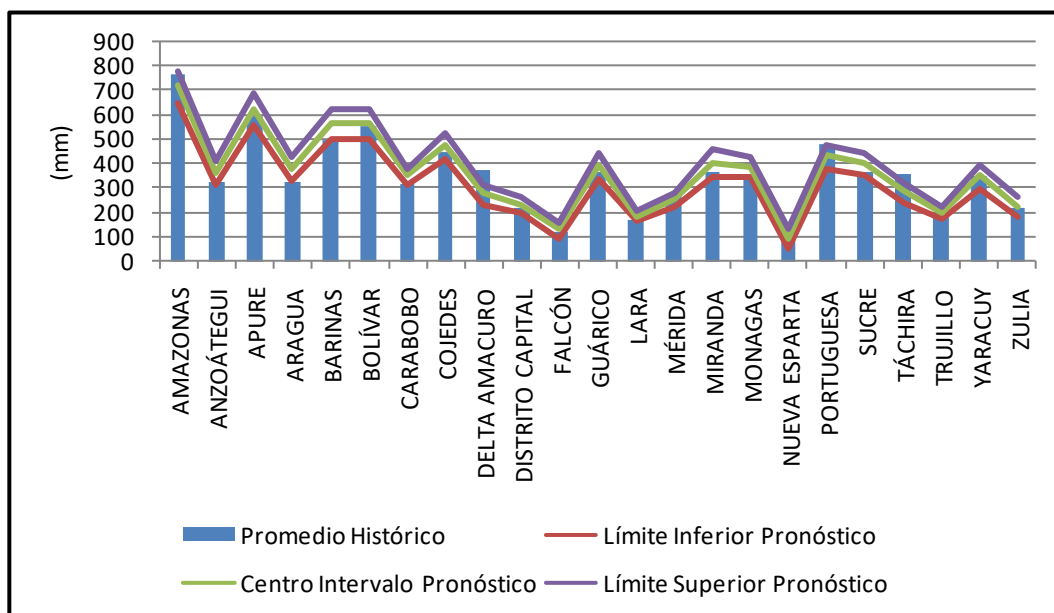
Bimestre de 2017	ESTADO	Promedio Histórico	Límite Inferior Pronóstico	Centro Intervalo Pronóstico	Límite Superior Pronóstico
jun_jul	AMAZONAS	864,8	706,5	779,3	847,7
	ANZOÁTEGUI	291,0	250,0	298,5	347,9
	APURE	614,8	518,1	598,7	678,2
	ARAGUA	300,6	264,5	334,0	394,2
	BARINAS	529,5	502,9	591,3	682,7
	BOLÍVAR	587,6	484,8	548,0	609,9
	CARABOBO	309,1	291,5	337,3	380,6
	COJEDES	468,3	398,2	454,5	506,9
	DELTA AMACURO	413,5	228,0	272,7	317,2
	DISTRITO CAPITAL	219,5	208,5	244,4	279,6
	FALCÓN	124,8	81,1	120,5	159,1
	GUÁRICO	367,2	310,3	371,6	433,4
	LARA	184,5	166,4	202,5	237,5
	MÉRIDA	293,0	243,2	282,7	320,8
	MIRANDA	379,7	369,2	440,0	502,6
	MONAGAS	380,8	325,4	382,1	434,2
	NUEVA ESPARTA	109,7	72,2	111,9	148,5
	PORTUGUESA	537,3	461,8	533,8	601,0
	SUCRE	370,9	329,3	379,9	434,9
	TÁCHIRA	376,2	284,6	325,8	373,8
TRUJILLO	198,9	170,3	203,0	233,8	
YARACUY	353,1	330,7	393,7	448,4	
ZULIA	212,8	179,1	223,3	270,9	



Graf. 2 Pronóstico de lluvia por estado para el segundo (2°) bimestre pronosticado

Tabla 3. Pronóstico de lluvia por estado para el tercer (3°) bimestre pronosticado

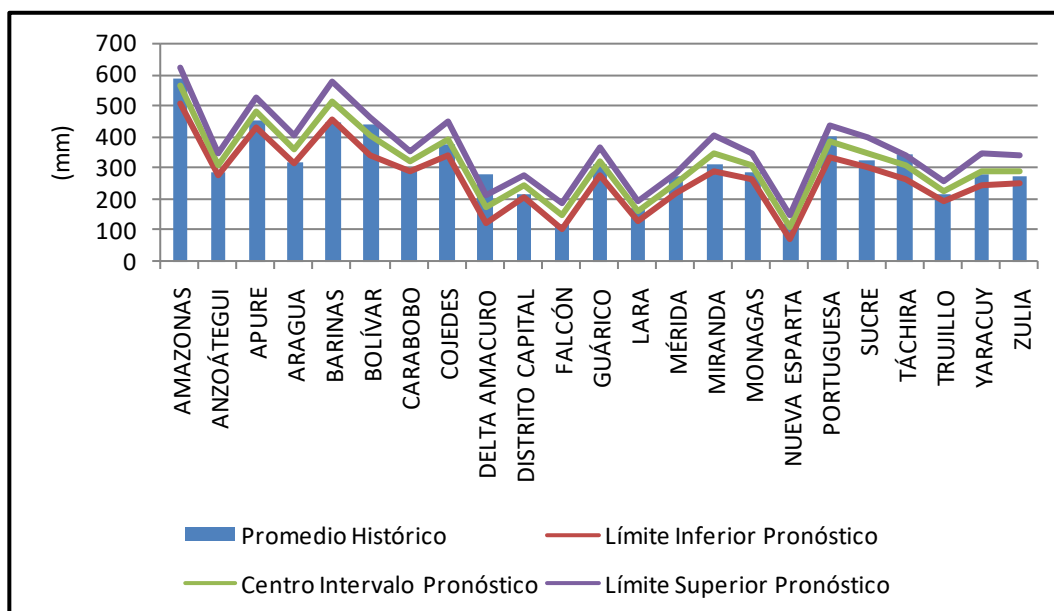
Bimestre de 2017	ESTADO	Promedio Histórico	Límite Inferior Pronóstico	Centro Intervalo Pronóstico	Límite Superior Pronóstico
jul_ago	AMAZONAS	758,5	648,9	719,2	778,6
	ANZOÁTEGUI	324,5	309,8	356,9	408,7
	APURE	589,5	557,8	620,2	685,3
	ARAGUA	323,0	325,4	374,3	427,1
	BARINAS	494,3	497,8	559,9	626,2
	BOLÍVAR	555,1	498,5	566,7	627,4
	CARABOBO	318,1	311,7	346,8	382,6
	COJEDES	444,8	420,2	472,3	526,1
	DELTA AMACURO	372,3	228,1	273,3	315,1
	DISTRITO CAPITAL	220,7	199,4	229,1	263,4
	FALCÓN	123,1	91,3	126,8	159,7
	GUÁRICO	361,3	337,5	388,7	445,6
	LARA	167,9	160,0	181,4	204,9
	MÉRIDA	277,6	224,2	251,0	280,9
	MIRANDA	366,7	348,2	401,3	459,5
	MONAGAS	349,3	343,3	386,7	429,4
	NUEVA ESPARTA	137,6	47,8	87,6	133,7
	PORTUGUESA	480,5	378,1	428,7	478,9
	SUCRE	363,6	355,7	398,8	440,5
	TÁCHIRA	359,4	239,1	280,8	322,5
TRUJILLO	194,7	173,1	196,7	226,8	
YARACUY	344,6	298,6	348,1	392,6	
ZULIA	221,5	181,7	218,2	265,8	



Graf. 3 Pronóstico de lluvia por estado para el tercer (3°) bimestre pronosticado

Tabla 4. Pronóstico de lluvia por estado para el cuarto (4°) bimestre pronosticado

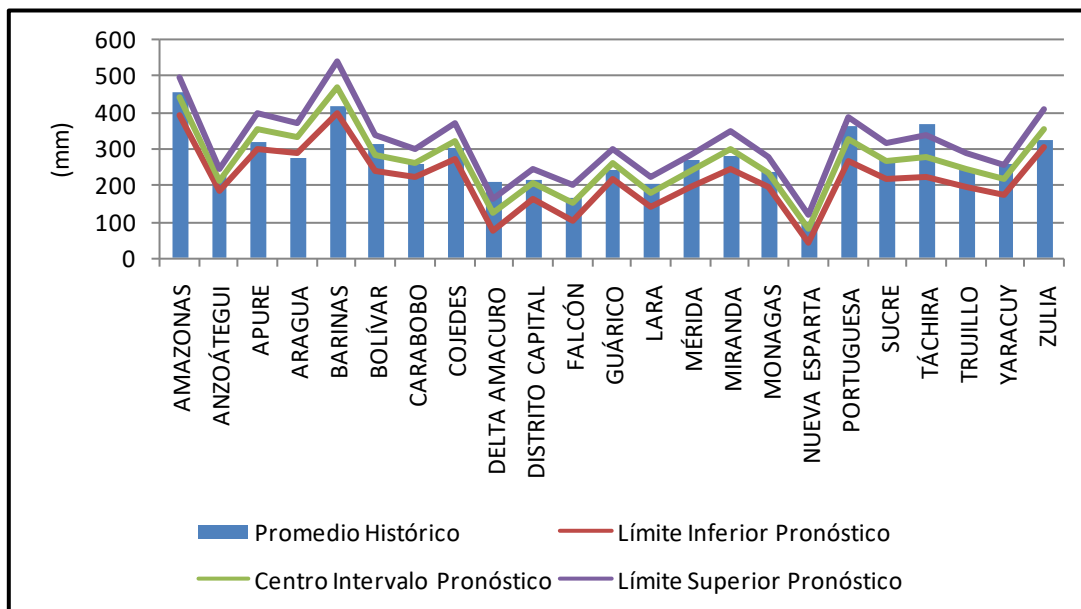
Bimestre de 2017	ESTADO	Promedio Histórico	Límite Inferior Pronóstico	Centro Intervalo Pronóstico	Límite Superior Pronóstico
ago_sep	AMAZONAS	586,9	505,7	563,2	620,3
	ANZOÁTEGUI	284,8	271,6	307,4	344,3
	APURE	451,5	425,9	477,0	525,8
	ARAGUA	318,0	313,0	355,7	399,3
	BARINAS	444,4	451,6	513,1	576,4
	BOLÍVAR	436,6	341,0	400,8	461,1
	CARABOBO	294,1	284,2	316,7	351,1
	COJEDES	377,2	339,5	390,4	445,5
	DELTA AMACURO	279,9	120,8	167,7	206,7
	DISTRITO CAPITAL	216,2	202,3	239,7	271,5
	FALCÓN	124,0	102,0	141,3	185,6
	GUÁRICO	314,0	274,1	316,2	364,5
	LARA	171,7	128,3	154,8	188,4
	MÉRIDA	270,8	216,0	245,0	276,7
	MIRANDA	312,2	288,9	344,3	398,6
	MONAGAS	283,6	262,2	304,4	346,6
	NUEVA ESPARTA	121,1	67,7	105,9	144,6
	PORTUGUESA	402,7	331,1	382,8	434,7
	SUCRE	322,1	296,8	344,3	392,5
	TÁCHIRA	346,6	263,5	305,2	340,3
TRUJILLO	213,5	191,8	220,7	250,8	
YARACUY	283,1	242,9	289,4	342,9	
ZULIA	273,8	246,1	287,2	337,0	



Graf. 4 Pronóstico de lluvia por estado para el cuarto (4°) bimestre pronosticado

Tabla 5. Pronóstico de lluvia por estado para el quinto (5°) bimestre pronosticado

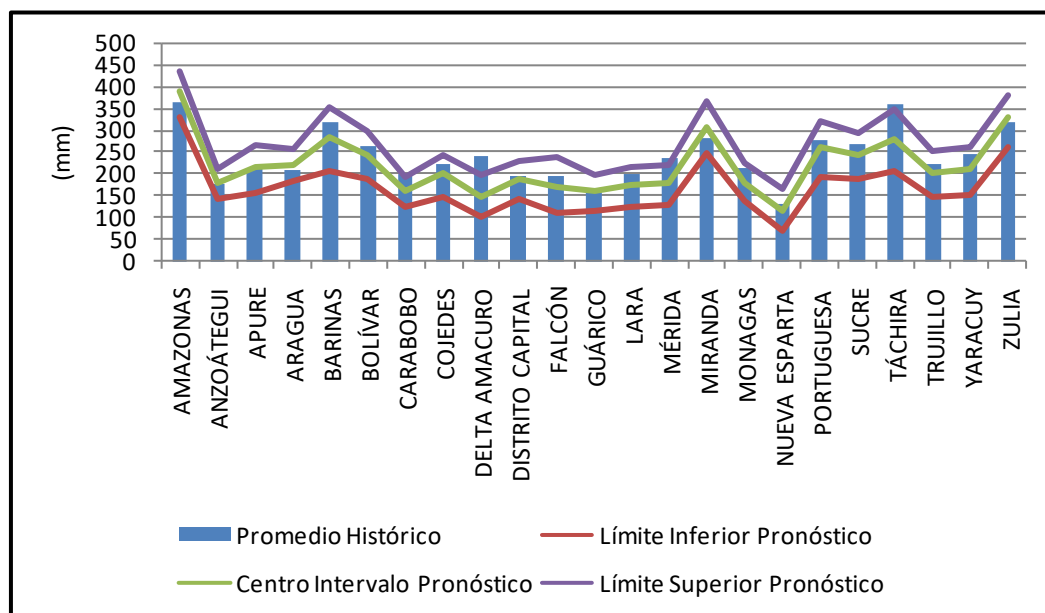
Bimestre de 2017	ESTADO	Promedio Histórico	Límite Inferior Pronóstico	Centro Intervalo Pronóstico	Límite Superior Pronóstico
sep_oct	AMAZONAS	454,6	392,8	445,8	497,7
	ANZOÁTEGUI	223,0	183,3	214,6	242,7
	APURE	320,5	298,0	355,1	397,4
	ARAGUA	277,9	288,1	331,8	368,9
	BARINAS	416,4	398,5	471,2	539,2
	BOLÍVAR	316,0	237,9	285,2	335,2
	CARABOBO	258,6	225,3	262,6	297,5
	COJEDES	303,6	270,0	322,7	370,4
	DELTA AMACURO	211,6	76,5	124,8	164,5
	DISTRITO CAPITAL	214,3	164,0	206,5	244,7
	FALCÓN	165,7	101,0	151,2	203,4
	GUÁRICO	243,9	218,4	260,4	301,8
	LARA	204,6	139,1	181,6	221,2
	MÉRIDA	270,8	196,3	242,3	282,5
	MIRANDA	278,8	245,4	300,1	350,2
	MONAGAS	234,1	196,2	237,5	275,8
	NUEVA ESPARTA	99,5	42,3	81,0	119,4
	PORTUGUESA	361,8	266,1	329,1	387,6
	SUCRE	276,6	218,6	266,3	316,0
	TÁCHIRA	369,9	225,7	280,8	337,1
TRUJILLO	239,6	197,3	245,5	286,1	
YARACUY	260,2	171,7	215,8	257,1	
ZULIA	326,8	303,6	356,1	405,9	



Graf. 5 Pronóstico de lluvia por estado para el quinto(5°) bimestre pronosticado

Tabla 6. Pronóstico de lluvia por estado para el sexto (6°) bimestre pronosticado

Bimestre de 2017	ESTADO	Promedio Histórico	Límite Inferior Pronóstico	Centro Intervalo Pronóstico	Límite Superior Pronóstico
oct_nov	AMAZONAS	364,7	330,2	386,6	435,2
	ANZOÁTEGUI	176,0	142,2	175,5	209,6
	APURE	211,6	155,7	215,2	266,5
	ARAGUA	208,1	182,9	216,1	253,9
	BARINAS	319,7	208,3	280,9	350,3
	BOLÍVAR	265,4	188,6	239,0	296,5
	CARABOBO	200,8	124,1	158,2	190,5
	COJEDES	221,7	149,0	200,7	242,0
	DELTA AMACURO	239,0	102,8	145,9	196,3
	DISTRITO CAPITAL	195,0	143,4	185,9	226,8
	FALCÓN	197,2	107,9	170,3	239,6
	GUÁRICO	168,9	115,6	158,9	196,9
	LARA	200,5	122,6	171,4	214,9
	MÉRIDA	237,7	129,2	178,8	218,9
	MIRANDA	280,2	247,0	306,0	366,4
	MONAGAS	214,9	136,5	178,7	226,1
	NUEVA ESPARTA	130,2	68,9	113,6	164,2
	PORTUGUESA	276,1	192,9	257,8	319,2
	SUCRE	266,3	189,8	240,7	292,4
	TÁCHIRA	360,9	208,5	277,2	346,2
TRUJILLO	222,4	148,3	202,0	252,6	
YARACUY	243,5	152,7	211,1	261,1	
ZULIA	317,1	261,4	326,4	381,2	

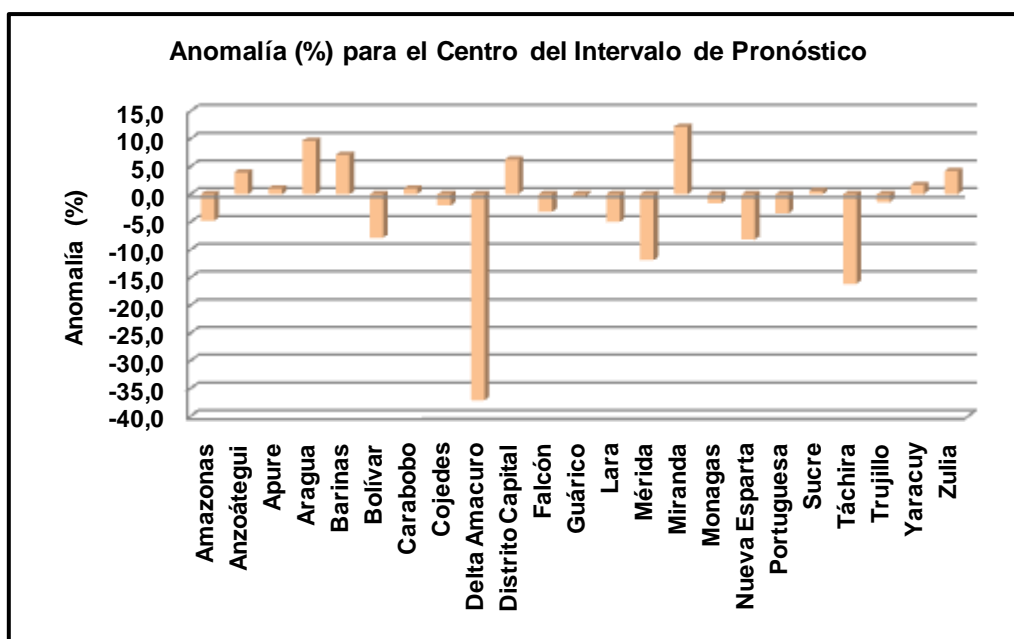


Graf. 6 Pronóstico de lluvia por estado para el sexto (6°) bimestre pronosticado

LO ESPERADO PARA EL TOTAL SEMESTRAL

Tabla 7. Pronóstico de lluvia por estado para el semestre Jun - Nov de 2017

Estado	Promedio Histórico Jun-Nov (mm)	Límite Inferior Intervalo de Pronóstico Jun/2017 - Nov/2017 (mm)	Centro del Intervalo de Pronóstico Jun/2017 - Nov/2017 (mm)	Límite Superior Intervalo de Pronóstico Jun/2017 - Nov/2017 (mm)	Anomalía (%) para el Centro del Intervalo de Pronóstico
Amazonas	1816,4	1542,4	1729,1	1903,2	-4,8
Anzoátegui	751,9	663,8	781,4	901,8	3,9
Apure	1277,8	1099,8	1290,9	1470,5	1,0
Aragua	826,6	760,4	905,8	1047,4	9,6
Barinas	1293,6	1162,9	1385,3	1609,5	7,1
Bolívar	1289,6	1014,4	1187,8	1367,6	-7,9
Carabobo	804,0	699,8	812,2	922,2	1,0
Cojedes	1067,2	886,7	1045,6	1194,4	-2,0
Delta Amacuro	932,4	451,6	586,3	720,2	-37,1
Distrito Capital	630,7	554,2	670,0	777,9	6,2
Falcón	446,0	291,1	432,1	584,3	-3,1
Guárico	850,0	700,0	846,8	994,7	-0,4
Lara	556,7	417,3	528,8	640,8	-5,0
Mérida	801,5	588,4	706,5	816,4	-11,8
Miranda	972,1	905,1	1090,3	1267,5	12,2
Monagas	879,3	724,1	865,2	1007,0	-1,6
Nueva Esparta	360,9	208,8	331,4	457,3	-8,2
Portuguesa	1216,1	985,8	1174,4	1355,0	-3,4
Sucre	959,2	815,8	964,9	1119,7	0,6
Táchira	1083,7	756,6	908,3	1060,3	-16,2
Trujillo	634,8	510,4	625,8	737,2	-1,4
Yaracuy	879,7	726,3	894,2	1052,4	1,6
Zulia	803,6	686,6	836,8	989,1	4,1



Graf. 7 Anomalías esperadas para el centro del intervalo de pronóstico por estado en el semestre May- Oct de 2017

*Pronóstico Elaborado por la Coordinación de Estudios e Investigación del Climatede la Gerencia de Meteorología.