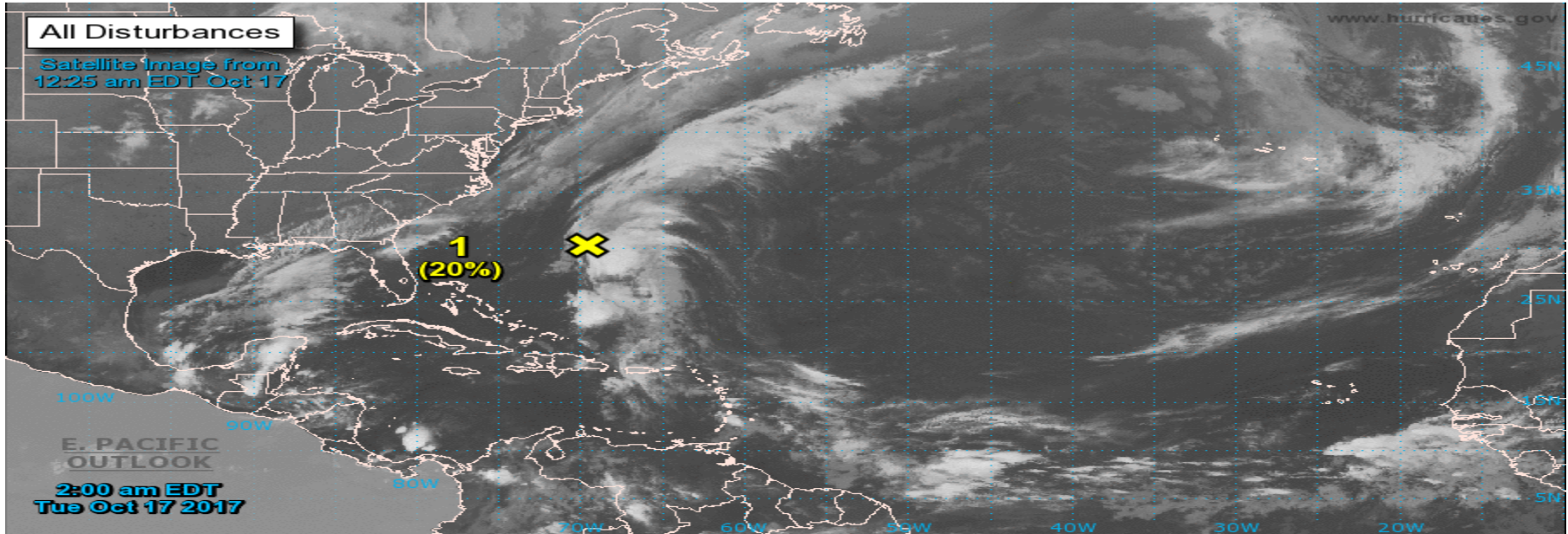




Two-Day Graphical Tropical Weather Outlook National Hurricane Center Miami, Florida



Current Disturbances and Two-Day Cyclone Formation Chance:  < 40%  40-60%  > 60%
Tropical or Sub-Tropical Cyclone:  Depression  Storm  Hurricane
 Post-Tropical Cyclone  Remnants

17 de Octubre de 2017 a las 02:00 HLV.

Una Baja presión: Ubicada al suroeste de Bermuda, tiene el 20 % de probabilidades de convertirse en perturbación tropical durante las próximas 48 horas.